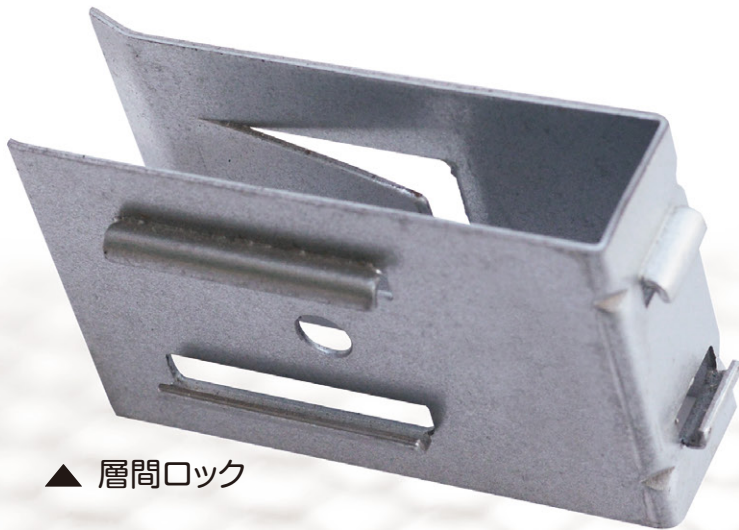


耐火被覆下地取付金具

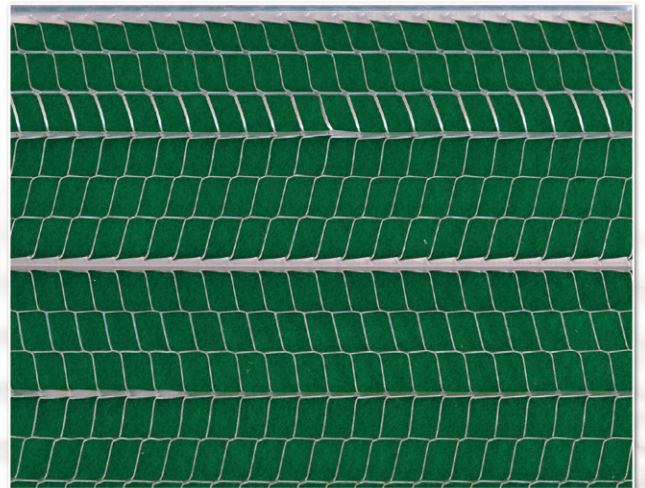
層間ロック工法

下地の鉄骨を溶接で痛める事なく、誰にでも、ワンタッチで簡単に施工出来る層間ロック工法に新しい機能が加わりました。従来の工法は梁材主体の対応でしたが、NEW層間ロックは、H形鋼の柱材にも使用ができますので、より一層の能率アップが可能になりました。

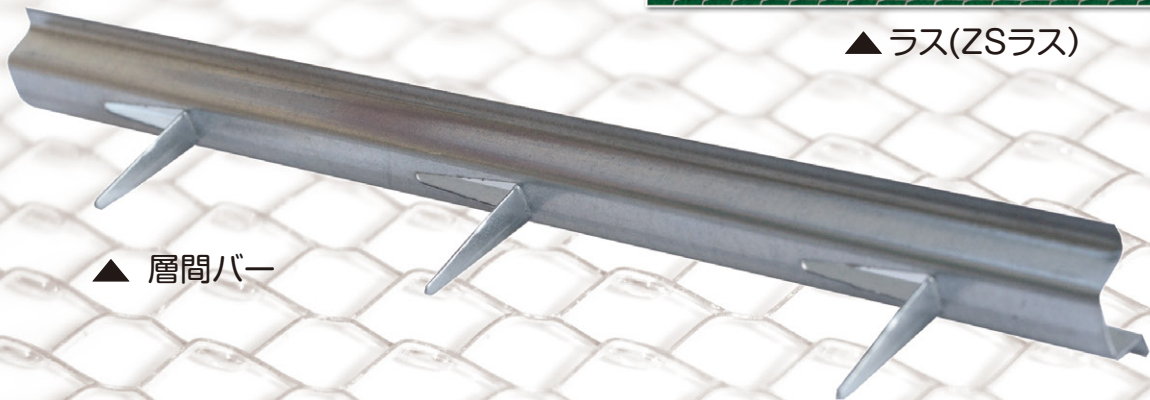
層間ロック工法とは？  層間ロック + 層間バー + ラス とが一体になって鉄骨建築の耐火被覆下地を溶接なしに誰でも施工出来る工法です。



▲ 層間ロック



▲ ラス(ZSラス)



▲ 層間バー

層間ロック工法の特長

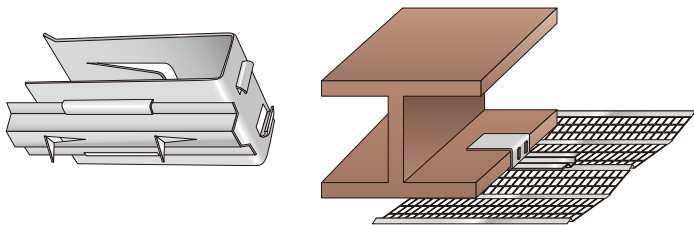
- 1 鉄骨に溶接する必要がない
- 2 誰にでも簡単に施工出来る
- 3 ラスの結束が必要がない

施工方法

- ① H形鋼のフランジ厚に合わせた層間ロックをフランジにはめ込みます。
- ② 層間幅に合った層間バーを層間ロックにセットします。
- ③ 層間幅に合った層間ラスを層間バーの爪を折りこんで固定して完了です。

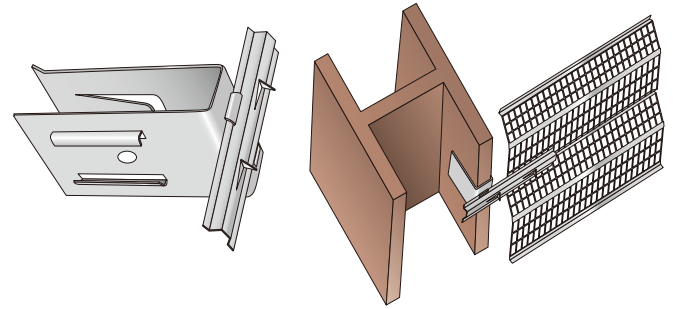
施工例 1

H形鋼 梁の場合



施工例 2

H形鋼 柱の場合



部材表

基本取付けピッチは300m/m～455m/mです。2.5ヶ～3ヶ/m当り

呼称	規格	フランジ厚	梱包数量	金具断面
層間ロック	層間ロック11	7～11m/m	300ヶ	
	// 16	12～16m/m	300ヶ	
	// 21	17～21m/m	250ヶ	
	// 26	22～26m/m	250ヶ	
	// 31	27～31m/m	250ヶ	
	// 36	32～36m/m	200ヶ	
	// 41	37～41m/m	200ヶ	
層間バー (どの層間ロックにも共通)	層間バー225	層間150mm迄	50本	
	// 300	層間225mm迄	50本	
	// 375	層間300mm迄	50本	
	// 450	層間375mm迄	50本	
	// 1800	切断加工用	50本	
層間ラス	ZSラス x 200 x 1,870		50枚	<p>ラス及び層間バーの指定寸法は 気軽にご相談下さい。</p>
	ZSラス x 300 x 1,870		50枚	
	ZSラス x 450 x 1,870	(オーダー生産品)	25枚	

1. 施工部位の鉄骨フランジ厚を調べ層間ロックのサイズを決めて下さい。また施工m数から必要数量を計算して下さい。(基本取付けピッチ300mm～455m)
2. まとめてご注文頂きますと最後にロスが多くなりますので、若干少なめにご注文頂き、最終ロットが決定してから最後のご注文を頂くとロスが少なくて済みます。
3. 現場ではラスの結束は必要ありませんが、場所により斜め切断等が必要です。

代理店

製造発売元

 株式会社Toho

〒104-0032 東京都中央区八丁堀2-29-11
TEL: 03(3553)2691 FAX: 03(3553)2785