

Toho

高強度・高流動コンクリート用打ち継ぎ材

ブラインドラスF型

当社では、コンクリートの鉛直打ち継ぎ材としてブラインドラスF型を開発いたしました。
今までのコンクリートでは止める事が出来たのに、
高流動コンクリートはうまく止められないでお困りではないでしょうか？

特長 1

ブラインドラスF型は、当社のブラインドラスに比べ全体的にラスの大きさを細かくしたもので、柔らかいコンクリート(スランプフロー60cm等)の打ち継ぎができる商品です。

特長 2

コンクリート打設後の「のろ」の出を少なくし、後の清掃作業を軽減できます。ブラインドラスF型は細かい手作業でなければ出来ない個所に、ラスバサミ等でカットが可能です。工場生産のため寸法切断も可能で、現場での切断の手間が省けます。



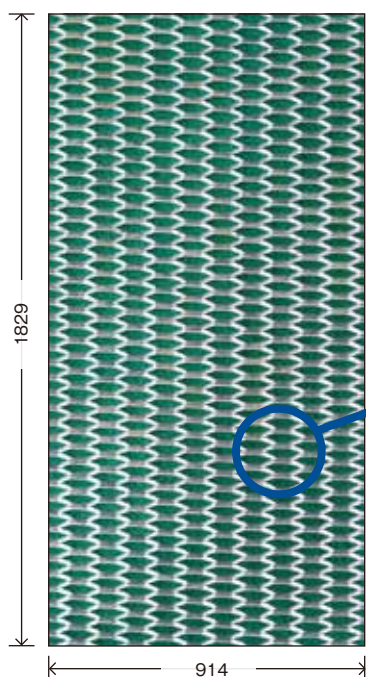
建築の省力化をめざします。

株式会社 東邦建材

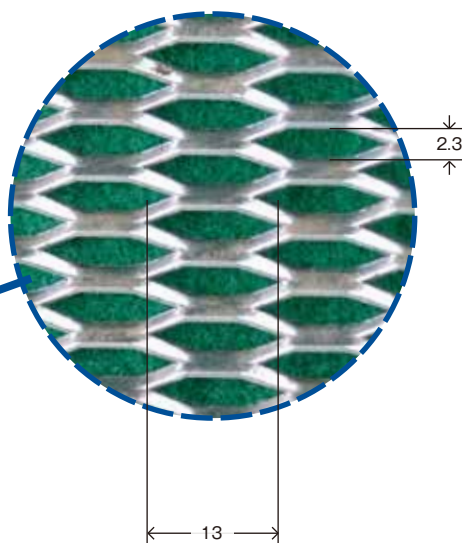
規格

呼称	板厚mm	製品寸法mm	製品重量「kg/枚」	鉄の材質
BF-5	0.5	914×1829	4.38	SPCC

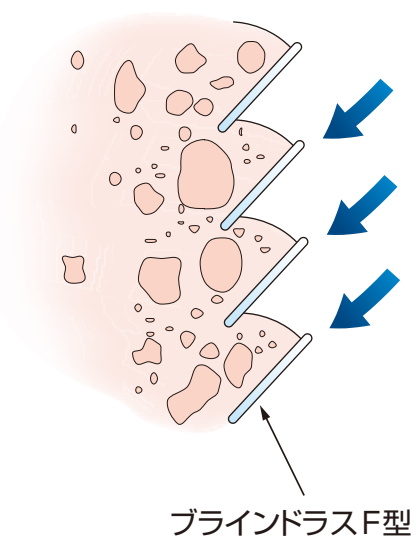
ブラインドラスF型 使用例(前)



ブラインドラスF型の拡大図



打継処理断面(例)



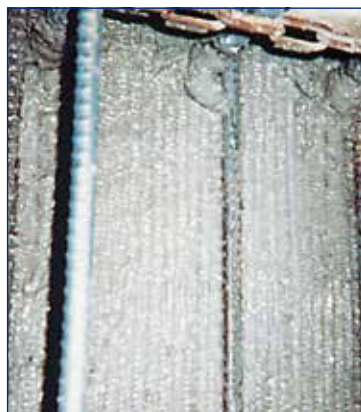
ブラインドラスF型

ブラインドラスF型 使用例

○打設前



○打設後



製造・販売元

建築の省力化をめざします。



株式会社東邦建材

〒104-0032 東京都中央区八丁堀2-29-11
TEL: 03(3553)2691 FAX: 03(3553)2785